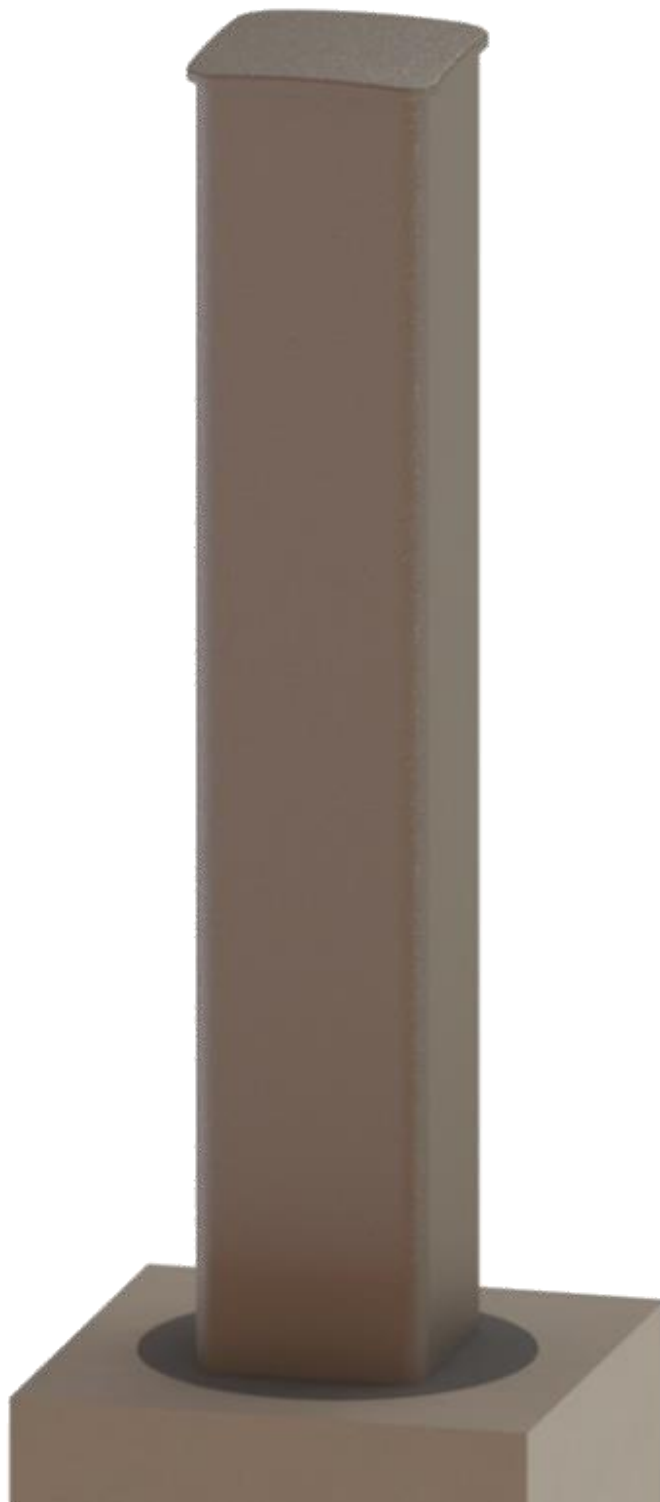




INSTRUCCIONES de ayuda a la instalación

Poste 180 x 180 monobloque en anclaje





Fijación de los postes de 180 (cimentación)

Elemento necesario



Poste 100x100

Herramientas necesarias

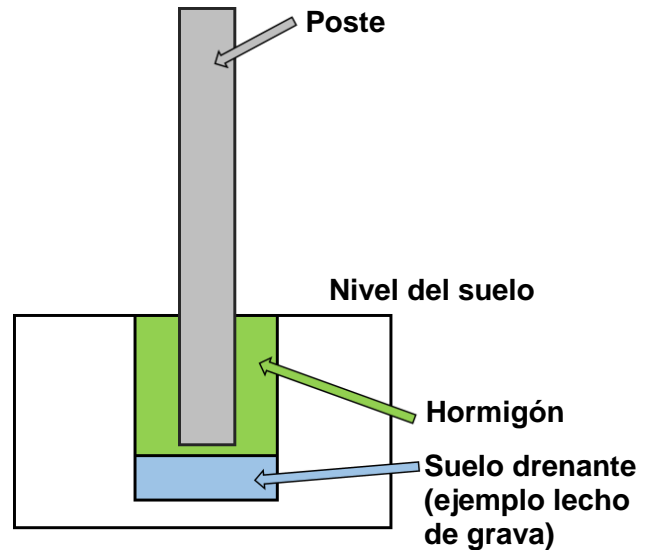
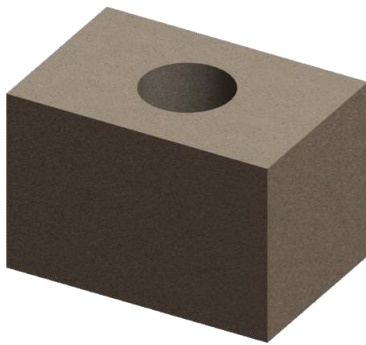


Hormigón



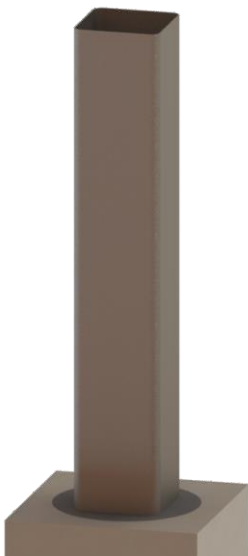
Nivel

Paso 1: Excava un agujero con un lecho de grava para el drenaje (ver mapa a continuación para la profundidad).



Alto desde el suelo	0 a 1000 mm	1001 a 1500 mm	1501 a 1800 mm	1801 a 2000 mm
Anclaje	150 mm	200 mm	300 mm	400 mm

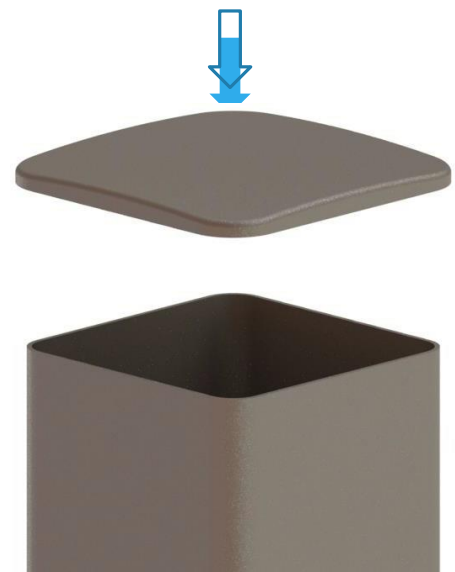
Paso 2: Coloca el poste y rellena de hormigón (hasta la parte superior).



Paso 3: Aploma el poste antes de que fragüe el hormigón.



Paso 4: Pega la contera con silicona.



Prohibido utilizar hormigón de fraguado rápido, así como los acelerantes de fraguado.

