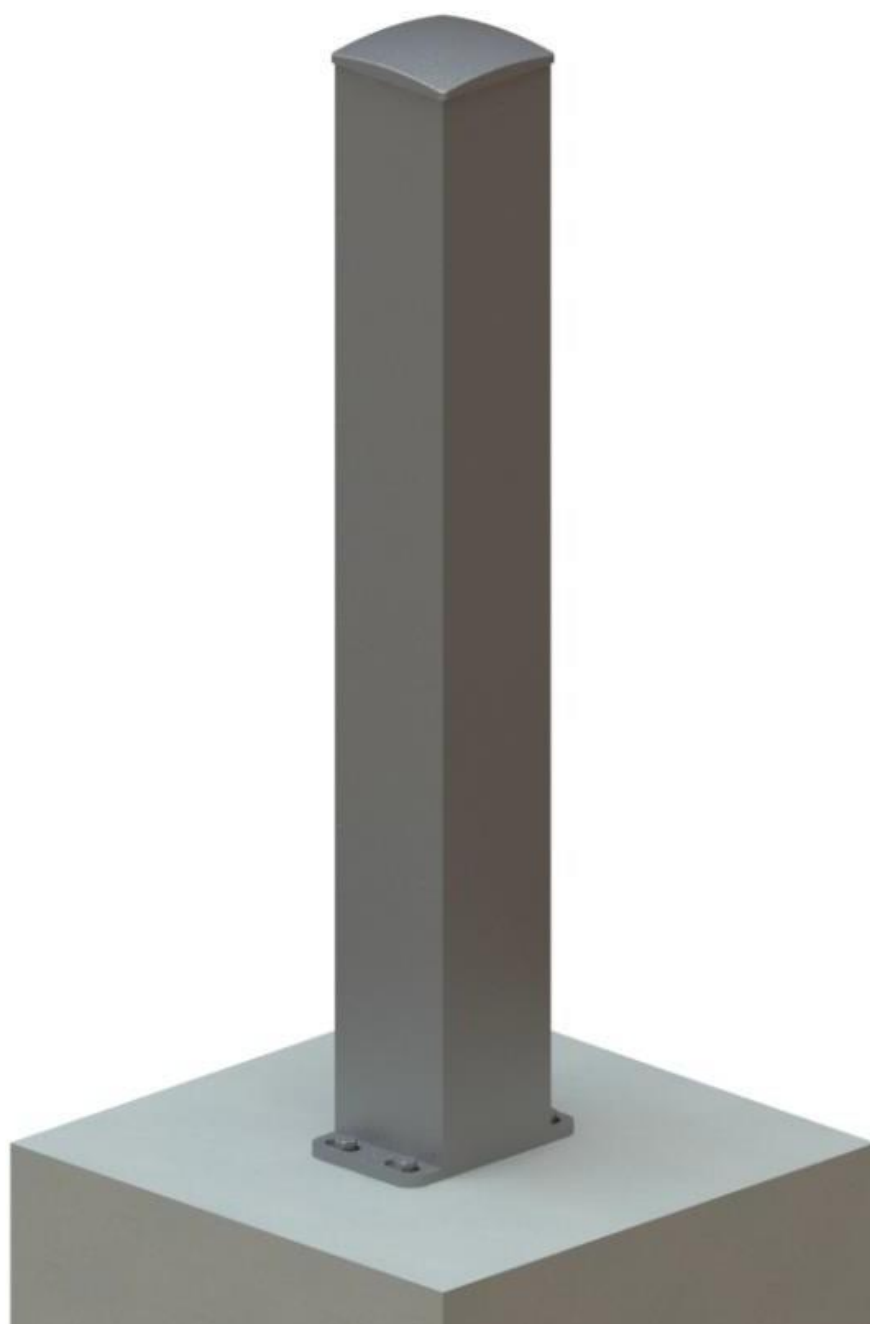




INSTRUCCIONES de ayuda a la instalación

Poste 100 x 100 pletina





Fijación del poste de 100 sobre pletina

Elementos necesarios



Poste de 100 sobre pletina



Tacos y tornillos de fijación no incluidos

Herramientas necesarias



Taladro + broca adaptada

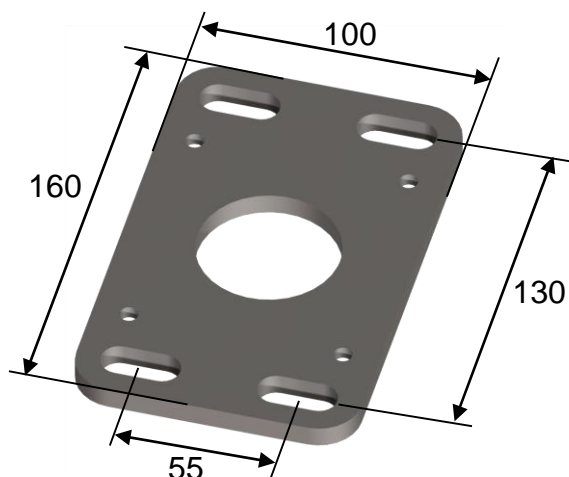


Llave n.º 13

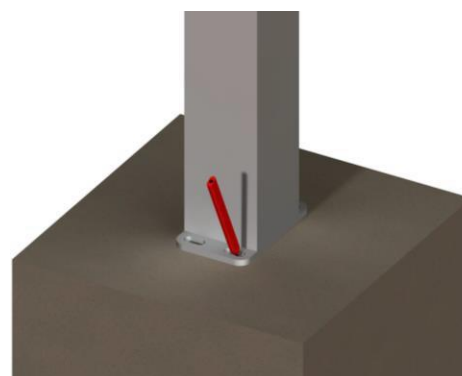


Nivel

Pletina de poste de 100:



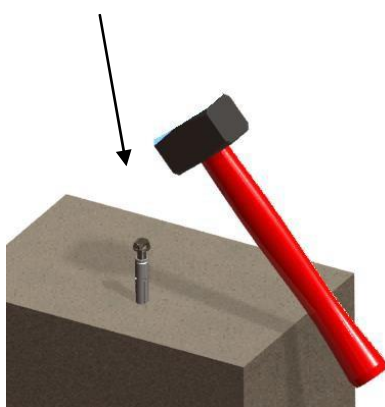
Paso 1: Coloca el poste en el lugar deseado y taladra los orificios.



Paso 2: Coloca el soporte e inserta los tacos. (Utiliza fijaciones adaptadas al soporte.)



Taco: de $\varnothing 12$ recomendado



Paso 3: Atornilla el conjunto al soporte, comprobando el aplomo del poste. En caso de no estar correctamente aplomado, utiliza tacos de carpintero (no incluidos). Para terminar la colocación, pega la tapa remate con silicona.

